

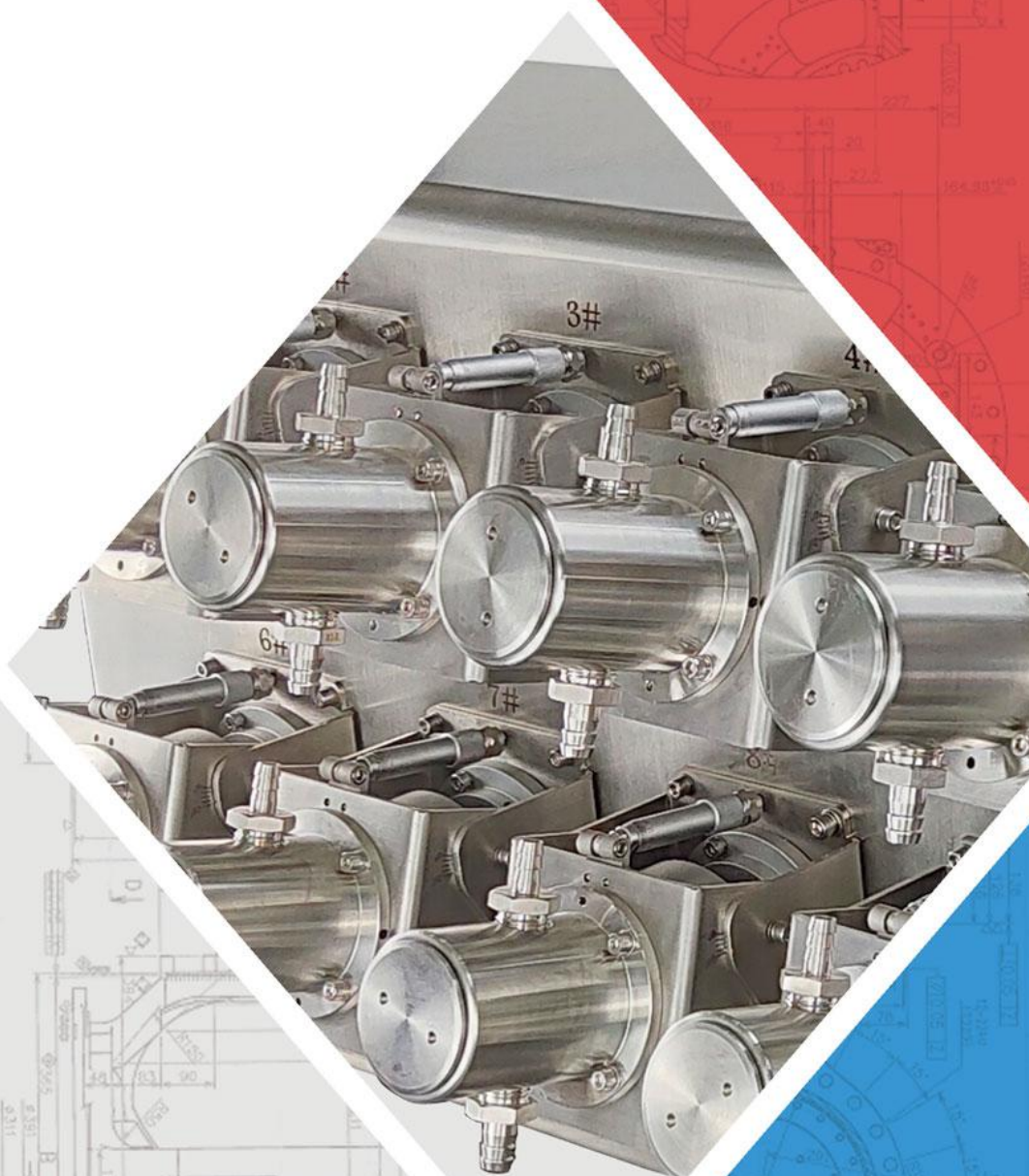


佛山雄麒智能科技有限公司

Foshan Xiong Qi Intelligent Technology Co., Ltd.

高精度灌装整体解决方案

High precision filling solution





佛山雄麒智能科技有限公司是一家制造精密陶瓷计量泵的厂家，在陶瓷制造、设备配套、行业应用上拥有10年的实践经验，技术力量雄厚。目前，我们拥有旋转式电动柱塞泵、气动柱塞泵、伺服驱动柱塞泵等系列，专注于为客户提供一站式的精密灌注系统。一直以来，我们致力于提升产品的竞争力以及为客户提供最高效最优质的服务，做好产品是我们的宗旨，做好服务是我们的原则，我们立足长远，我们真抓实干。我司在产品研发上不遗余力，已陆续获得多项相关国家专利证书，并持续以市场需求为中心开发更多性能稳定、品质优良、高性价比的产品。雄麒科技以诚信立天下，值得您的信赖。

Foshan Xiongqi Intelligent Technology Co., Ltd. is a manufacturer of precision ceramics metering pump. It has 10 years of industry experience in ceramic manufacturing, matching and application, and has strong technical force. Focusing on providing customers with one-stop precision filling system, we have rotary electric plunger pumps series, pneumatic plunger pumps series, servo driven plunger pumps series and so on. Aiming to improve the competitiveness of products and providing customers with the most efficient and high-quality services, our company spares no effort in product research and development, and has obtained a number of relevant national patent certificates. Foshan Xiongqi Intelligent Technology Co., Ltd. stands in the world with sincerity, which is worthy of your trust.

我们的优势 Our Advantages

强大的技术支持 Strong technical support	稳定耐用的产品 Stable and durable products	高效的售后服务 Efficient after-sales service
专业的技术团队为您提供最优方案 Professional technical team to provide you with the best solution	专注研发，不断创新，严格质检 Focus on R&D, Continuous Innovation and Strict Quality Inspection	快速回应，急速支援 Quick response, quick support

我们的服务

- 一、提供完善的陶瓷泵定制服务。
- 二、提供包装设备配套的陶瓷泵产品和服务。
- 三、提供陶瓷泵整体解决方案及产品。
- 四、保证及时的交期和售后服务。

Our services

1. Provide perfect customized service for ceramic pumps.
2. Provide ceramics pump products and services for packing equipment.
3. Provide the overall solution and products of ceramic pumps.
4. Guarantee timely delivery and after-sales service.

Focus on high precision filling solution

什么是陶瓷柱塞泵？为什么选择陶瓷泵？

陶瓷柱塞泵是用高纯工业陶瓷原料制成的柱塞式计量泵。

它具有以下特点：

- 一、陶瓷柱塞由高性能陶瓷材料制成，具有高硬度、高耐磨性、耐高温性、耐腐蚀性和对物料无污染等优点。
- 二、在多种计量泵中，陶瓷泵的精度最高，可以达到千分之三，并保持长期的稳定性和高度的重复一致性。
- 三、通过独特的加工手段获得的陶瓷柱塞工作面微孔结构具有自润滑作用，无需使用密封圈。
- 四、采用先进的高精度内、外圆磨床将腔体内表面和柱塞表面加工成镜面，腔体内表面采用无死角、无沟槽的流体结构，便于清洗消毒。
- 五、泵体结构采用316L不锈钢通过特定工艺和陶瓷连接，不存在其他任何杂质，方便拆卸。
- 六、该产品经耐腐蚀、耐酸碱和安全性能测试，各项指标均达到国外同类产品水标准。

What is a ceramic plunger pump? Why choose ceramic pump?

Ceramic plunger pump is a plunger metering pump which is made of high purity industrial ceramics.

It has the characteristics as follow:

1. Ceramic plungers are made of high-performance ceramic materials, which have the advantages of high hardness, high wear resistance, high temperature resistance, corrosion resistance and no pollution to materials.
2. Among various metering pumps, ceramic pumps have the highest accuracy, which can reach $\pm 3\%$, and maintain long-term stability and high repetition consistency.
3. The micro-porous structure of ceramic plunger working face obtained by unique processing means has self-lubricating effect, and no sealing ring is needed.
4. The surface of cavity and plunger is machined into mirror by advanced high-precision internal and external grinder. The surface of cavity is made of fluid structure without dead angle and groove, which is convenient for cleaning and disinfection.
5. The pump body structure is made of 316L stainless steel, which is connected with ceramics through a specific process. There are no other impurities and it is easy to disassemble.
6. The product has been tested for corrosion resistance, acid and alkali resistance and safety performance, and all the indexes have reached the water standard of the same kind of product abroad.





陶瓷柱塞泵套件，可根据要求定制

常用规格

80ul, 140ul, 280ul, 600ul, 1.5ml, 2.9ml, 6ml, 12ml, 25ml

材质

陶瓷部分：高纯度氧化铝、氧化锆、碳化硅等

金属部分：316L不锈钢

用于陶瓷灌注泵制造以及其他类型泵的升级改造

Ceramic pump kit

Customizable as required

Common sizes:

80ul, 140ul, 280ul, 600ul, 1.5ml, 2.9ml, 6ml, 12ml, 25ml

Material:

Ceramic parts: high purity alumina(Al_2O_3), zirconia(ZrO_2), silicon carbide(SiC), etc.

Metal part: 316L stainless steel

Suitable for ceramic pump manufacturing and upgrading

陶瓷转阀套件

可根据要求定制

常用规格： $\phi 12mm$, $\phi 25mm$ through hole

材质

陶瓷部分：高纯度氧化铝、氧化锆等

金属部分：316L不锈钢

用于柱塞灌注泵的配套以及升级改造

Ceramic valve kit,

Customizable as required

Common sizes: $\phi 12mm$, $\phi 25mm$ through hole

Material:

Ceramic parts: high purity alumina(Al_2O_3), zirconia(ZrO_2), etc.

Metal part: 316L stainless steel

Suitable for piston pump manufacturing and upgrading



陶瓷柱塞三件套

可根据要求定制

常用规格：0.2~2ml, 0.5~5ml, 1~10ml, 1~12ml, 3~30ml

材质：

陶瓷部分：高纯度氧化铝、氧化锆、碳化硅等

金属部分：316L不锈钢

用于陶瓷灌注泵制造以及其他类型泵的升级改造

Ceramic pump kit

Customizable as required

Common sizes: 0.2~2ml, 0.5~5ml, 1~10ml, 1~12ml, 3~30ml

Material:

Ceramic parts: high purity alumina(Al_2O_3), zirconia(ZrO_2), silicon carbide(SiC), etc.

Metal part: 316L stainless steel

Suitable for ceramic pump manufacturing and upgrading



陶瓷柱塞泵套件

可根据要求定制

常用规格:

80ul, 140ul, 40ul, 700ul, 1.5ml, 2.9ml, 6ml, 12ml, 25ml

材质

陶瓷部分: 高纯度氧化铝、氧化锆、碳化硅等

金属部分: 316L不锈钢

用于陶瓷灌注泵制造以及其他类型泵的升级改造

Ceramic pump kit

Customizable as required

Common sizes:

80ul, 140ul, 40ul, 700ul, 1.5ml, 2.9ml, 6ml, 12ml, 25ml

Material:

Ceramic parts: high purity alumina(Al_2O_3), zirconia(ZrO_2), silicon carbide(SiC), etc.

Metal part: 316L stainless steel

Suitable for ceramic pump manufacturing and upgrading

陶瓷柱塞泵套件, 可根据要求定制

常用规格: 1~12ml, 2~25ml, 5-50ml

材质

陶瓷部分: 高纯度氧化铝、氧化锆等

金属部分: 316L不锈钢

用于陶瓷灌注泵制造以及其他类型泵的升级改造

Ceramic pump kit, Customizable as required

Common sizes: 1~12ml, 2~25ml, 5-50ml

Material:

Ceramic parts: high purity alumina(Al_2O_3), zirconia(ZrO_2), silicon carbide(SiC), etc.

Metal part: 316L stainless steel

Suitable for ceramic pump manufacturing and upgrading



大容量陶瓷柱塞泵套件, 可根据要求定制

常用规格: 250ml, 500ml

用于陶瓷灌注泵制造以及其他类型泵的升级改造

材质

陶瓷部分: 高纯度氧化铝、氧化锆等

金属部分: 316L不锈钢

用于陶瓷灌注泵制造以及其他类型泵的升级改造

Ceramic pump kit, OEM service

Common sizes: 250ml, 500ml

Suitable for ceramic filling pump manufacturing and upgrading of other types of pumps

Material:

Ceramic parts: high purity alumina(Al_2O_3), zirconia(ZrO_2), silicon carbide(SiC), etc.

Metal part: 316L stainless steel

Suitable for ceramic pump manufacturing and upgrading





X1系列



X2系列



X2系列单头陶瓷泵灌装总成



旋转式陶瓷柱塞泵总成是一种用于计量输送或定量灌注化学液体、高纯液体的柱塞式精密计量泵。在柱塞旋转运动过程中，基于可调泵头角度产生轴向直线运动，实现精密地调节行程来控制输入和输出。

产品特点：

- 1.接触物料金属部分采用316 不锈钢，泵体具有更好的耐腐蚀性，泵的运行不会产生微量杂质污染液体。可拆卸泵头柱塞组件进行清洗保养。
- 2.该系列的计量泵具有非常高的计量精度和重复一致性，精度优于正负千分之五。
- 3.X1系列基于横向微分角度，调节更加灵敏。X2系列应用最广泛，结构简洁。

行业应用：

可用于包装机灌注部分的配套以及改造。适用于灌注电解液、药液、生化试剂、化学液体、精油、精华液、乳液、香水、指甲油等中低粘稠度均质液体物料。

常用规格及参数：

型号	-03	-06	-09	-12	-15	-18	-21	-24	-27
泵头材质	陶瓷部分：氧化铝、氧化锆、碳化硅等；								
	陶瓷外套及接头部分：316L不锈钢								
灌注范围	4ul~80ul	10~140ul	20~240ul	50~700ul	0.2~1.5ml	0.2~2.9ml	0.6~6ml	1~12ml	2~25ml
缸径	Φ4	Φ5	Φ7	Φ10	Φ13	Φ15	Φ22	Φ25	Φ36
转速	400		350		300		250		200
灌注精度	优于±0.5%								
电机规格	两相四线 42型			两相四线 57型			两相四线 86型		
供电电源	AC220V 50/60Hz (110V 可选)								
功率	75w	75w	75w	150w	150w	150w	240w	240w	240w



陶瓷泵总成X3系列



X3系列-A型单头灌装总成



X3系列-B型单头灌装总成

自动调节电动旋转式陶瓷柱塞泵，是一款能够快速、精准地控制灌注容量的电动计量泵，也是我们公司的专利产品之一。适合于对自动化要求更高的场景，特别是泵头数量较多、需要经常调节的情况。

产品特点:

- 采用高性能电机，实现极速自动调节灌注量，精准、稳定。
- 泵的运行不会有产生微量杂质污染液体并且能够快速拆装。

行业应用:

可用于包装机灌注部分的配套以及改造。适用于灌注电解液、药液、生化试剂、化学液体、精油、精华液、乳液、香水、指甲油等中低粘稠度均质液体物料。

常用规格及参数:

型号	-18	-21
泵头材质	陶瓷部分：氧化铝、氧化锆、碳化硅等；	
	陶瓷外套及接头部分： 316L不锈钢	
灌注范围	0.2~2.9ml	0.6~6ml
缸径	Φ15	Φ22
转速	300	250
灌注精度	优于±0.5%	
电机规格	两相四线 57型	两相四线 86型
供电电源	AC220V 50/60Hz (110V can be optional)	
功率	150w	240w



陶瓷柱塞气动泵总成，采用精密陶瓷柱塞式设计，适合用于中高粘稠度的液体、膏霜类均质(1000-100,000CPS)以及含一定颗粒物料的定量灌注。

产品特点：

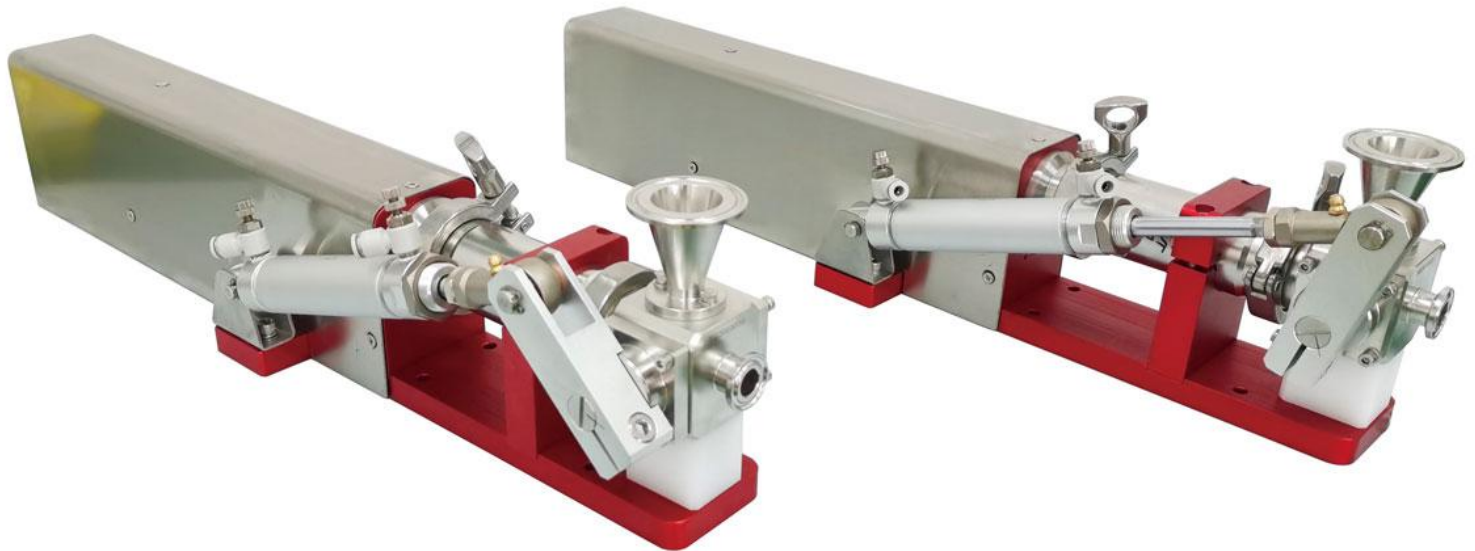
- 1.尾部螺旋精分调节结构，使该泵具有很高的计量精度和重复一致性，精度优于 $\pm 0.5\%$ 。
- 2.接触物料金属部分采用316L 不锈钢材质，拥有更好的耐腐蚀性。
- 3.泵体全快拆方式连接，方便拆装清洗，符合食品卫生标准的清洗需求。

行业应用：

可用于包装机灌注部分的配套以及改造。非常适用于灌注膏霜、蜂蜜、电解液、药液、生化试剂、化学液体、精油、精华液、乳液、香水、指甲油等中高粘稠度均质液体物料。

常用规格及参数：

产品型号	Q-04	Q-12	Q-25	Q-50	Q-100	Q-300
泵头材质	陶瓷部分：氧化铝、氧化锆、碳化硅等；					
	陶瓷外套及接触物料部分：316L 不锈钢;底座及其他：304 不锈钢					
灌注范围	0.4~4ml	1~12ml	2~25ml	5~50ml	10~100ml	30~300ml
工作气压	0.4~0.6Mpa					
灌注精度	$\pm 0.5\% \sim 0.8\%$					
料斗容量	5L	10L	10L	10L	20L	20L



陶瓷柱塞气动泵总成QD-R，采用精密陶瓷柱塞式设计，适合用于中高粘稠度的液体、膏霜类均质(1000-100,000CPS)以及含一定颗粒物料的定量灌注。

QD-R Series Ceramic Pump Integration adopts a precision ceramic plunger design, which is suitable for medium and high viscosity liquids, creams, and creams (1000-100,000CPS) and containing particle materials.

产品特点：

- 1.尾部螺旋精分调节结构，使该泵具有很高的计量精度和重复一致性，精度优于 $\pm 0.5\%$ 。
- 2.接触物料金属部分采用316L 不锈钢材质，拥有更好的耐腐蚀性。
- 3.泵体全快拆方式连接，方便拆装清洗，符合食品卫生标准的清洗需求。

Features:

1. The motor adjusts the filling volume, so that the pump has high metering accuracy and repeat consistency, and the accuracy is better than $\pm 0.5\%$.
2. The metal part of the contact material is made of 316L stainless steel, which has better corrosion resistance.
3. The pump body is connected in a quick-disassembly mode, which is convenient for disassembly, assembly, and cleaning, and meets the cleaning requirements of food hygiene standards.

行业应用：

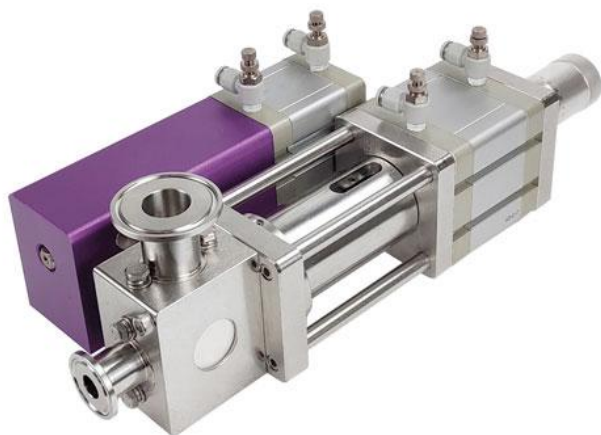
可用于包装机灌注部分的配套以及改造。非常适用于灌注膏霜、蜂蜜、电解液、药液、生化试剂、化学液体、精油、精华液、乳液、香水、指甲油等中高粘稠度均质液体物料。

Industry application:

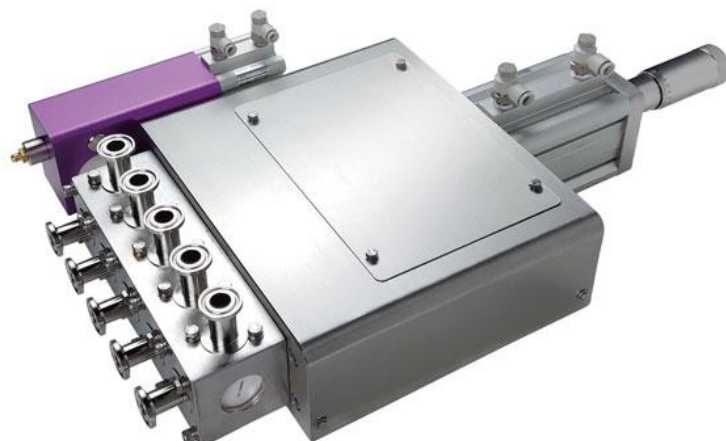
It can be used for the matching and transformation of the filling part of the packaging machine. It is very suitable for filling cream, honey, electrolyte, liquid medicine, biochemical reagent, chemical liquid, the essence, medium and high viscosity homogeneous liquid materials such as oils, essences, lotions, perfumes, nail polish, etc.

常用规格及参数：

产品型号	QD-R04	QD-R12	QD-R25	QD-R50	QD-R100	QD-R300
泵头材质	陶瓷部分：氧化铝、氧化锆、碳化硅等；					
	陶瓷外套及接触物料部分：316L不锈钢;底座及其他：304不锈钢					
灌注范围	0.4~4ml	1~12ml	2~25ml	5~50ml	10~100ml	30~300ml
工作气压	0.4~0.6Mpa					
灌注精度	$\pm 0.5\% \sim 0.8\%$					
料斗容量	5L	10L	10L	10L	20L	20L



HB-10



HBS-10-5

HB系列陶瓷柱塞气动泵，采用精密陶瓷柱塞式设计，封闭式转阀联动系统，拥有更紧凑的结构，能满足于对设备体积有更高要求的应用场景，适合用于中高粘稠度的液体、膏霜类均质(1000-100,000CPS)以及含一定颗粒物料的定量灌注。

产品特点：

- 1.尾部螺旋精分调节结构，使该泵具有很高的计量精度和重复一致性，精度优于 $\pm 0.5\%$ 。
- 2.接触物料金属部分采用316L 不锈钢材质，拥有更好的耐腐蚀性。
- 3.泵体全快拆方式连接，方便拆装清洗，符合食品卫生标准的清洗需求。

行业应用：

可用于包装机灌注部分的配套以及改造。非常适用于灌注膏霜、蜂蜜、电解液、药液、生化试剂、化学液体、精油、精华液、乳液、香水、指甲油等中高粘稠度均质液体物料。

常用规格及参数：

HB SYSTEM系列参数

产品型号	HB-10	HB-20	HB-50	HB-100
泵头材质	陶瓷部分：氧化铝、氧化锆等；			
灌注范围	1~10ml	2~20ml	5~50ml	10~100ml
工作气压	0.4~0.6Mpa			
灌注精度	$\pm 0.5\% \sim 0.8\%$			

HB SYSTEM多列式系列参数

产品型号	HBS-10-5	Others
灌注范围	1~10ml	按需定制
泵头数量	5 sets	两头~四头可选
泵头材质	陶瓷部分：氧化铝、氧化锆等；	
产品重量	22kg	以实际为准
工作气压	0.4~0.6Mpa	
外形尺寸	545*310*115mm	以实际为准



F1-R09

产品特点:

- 1.F-R系列气动转阀型计量泵,采用精密的陶瓷转阀设计,适合用于各种不含颗粒的中低粘度液体的定量注液。
- 2.干分尺容量微分头和整体内置配套的速度控制器,能精准控制注液量和注液速度,实现在各种条件要求下的定量注液。
- 3.该系列的计量泵具有极高的计量精度和重复一致性,精度优于正负千分之五。
- 4.标准泵型全316L不锈钢的结构,泵的所有零件都有更好的耐腐蚀性。在实际锂离子电池注液及其它工业应用,表现出优异的耐腐蚀性能。

Feature:

1. The F-R series pneumatic rotary valve metering pump adopts a precise ceramic rotary valve design and is suitable for quantitative injection of various medium and low viscosity liquids without particles.
2. The capacity of the ruler and the integral built-in speed controller can accurately control the filling volume and the speed, and realize the quantitative filling under various conditions.
3. This series of metering pumps have extremely high metering accuracy and repeat consistency, and the accuracy is better than $\pm 0.5\%$.
4. The pump is all 316L stainless steel structure, all parts of the pump have good corrosion resistance. In actual lithium-ion battery injection and other industrial applications, it shows excellent corrosion resistance.

行业应用:

可用于包装机灌注部分的配套以及改造。非常适用于灌注膏霜、蜂蜜、电解液、药液、生化试剂、化学液体、精油、精华液、乳液、香水等中高粘稠度均质液体物料。

Industry applications:

It can be used for matching and reforming the filling part of packaging machine. It is suitable for filling of electrolyte, medicinal liquid, biochemical reagent, chemical liquid, essential oil, essence liquid, emulsion, perfume and other medium-low viscosity homogeneous liquid materials.

常用规格及参数:

产品型号	F1-R.2	F1-R.6	F1-R01	F1-R02	F1-R05	F1-R07	F1-R09	F2-R14	F2-R20
柱塞直径(mm)	4.7	7.9	11.1	15.9	15.9	19.1	22.2	27	31.8
行程(mm)	12.7				25.4				
灌注范围(ml)	0-0.23	0-0.63	0-1.2	0-2.5	0-5.0	0-7.2	0-9.8	0-14.5	0-20.1
速度(次/分)	0-150				0-120				
耗气量(L/min)	12.5				23.5				



EF2-R09

产品特点:

- 1.EF-R系列精密计量泵,采用精密陶瓷旋转阀控制液体的输入和输出,精密研磨的陶瓷柱塞保证了稳定精准的液体容量计量;伺服马达驱动精密的丝杆驱动系统,通过彩色触摸屏设置所有注液参数,无需对泵进行任何机械调整,能精准控制注液量。
- 2.极高的计量精度和重复一致性;精度优于正负千分之五。
- 3.适合于中高粘度液体和含颗粒液体,酱料、膏体的定量灌装。
- 3.标准泵型全316L不锈钢的结构,泵的所有零件都有更好的耐腐蚀性。

Feature:

1. The EF-R series precision metering pumps use precision ceramic rotary valves to control the input and output of the liquid. The precision grinding ceramic plunger ensures stable and accurate liquid volume measurement; Servo motor drives a precise system. All filling parameters are set through the color touch screen, without any mechanical adjustments to the pump, and the injection volume can be precisely controlled.
2. Extremely high measurement accuracy and repeat consistency; accuracy is better than $\pm 0.5\%$.
3. It is suitable for quantitative filling of medium and high viscosity liquids, liquids containing particles, sauces and pastes.
3. The pump is all 316L stainless steel structure, all parts of the pump have good corrosion resistance.

行业应用:

可用于包装机灌注部分的配套以及改造。非常适用于灌注膏霜、蜂蜜、电解液、药液、生化试剂、化学液体、精油、精华液、乳液、香水等中高粘稠度均质液体物料。

Industry applications:

It can be used for matching and reforming the filling part of packaging machine. It is suitable for filling of electrolyte, medicinal liquid, biochemical reagent, chemical liquid, essential oil, essence liquid, emulsion, perfume and other medium-low viscosity homogeneous liquid materials.

常用规格及参数:

产品型号	EF1-R.2	EF1-R.6	EF1-R01	EF1-R02	EF1-R07	EF1-R09	EF2-R14	EF2-R20
柱塞直径(mm)	4.7	7.9	11.1	15.9	19.1	22.2	27	31.8
行程(mm)	12.7				25.4			
灌注范围(ml)	0-0.23	0-0.63	0-1.2	0-2.5	0-7.2	0-9.8	0-14.5	0-20.1
速度(次/分)	0-50				0-50			
驱动电机	伺服电机/步进电机							
转阀工作气压	0.3-0.5 Mpa							



EF3-S

产品特点:

1. EF-S系列精密计量泵,采用精密单向阀控制液体的输入和输出,精密研磨的陶瓷柱塞保证了稳定精准的液体容量计量;伺服马达驱动精密的丝杆驱动系统,通过彩色触摸屏设置所有注液参数,无需对泵进行任何机械调整,能精准控制注液量。
2. 极高的计量精度和重复一致性;精度优于正负千分之五。
3. 适合用于中高粘度液体和含颗粒液体,酱料、膏体的定量灌装。
3. 标准泵型全316L不锈钢的结构,泵的所有零件都有更好的耐腐蚀性。

Feature:

1. The EF-R series precision metering pumps use precision single valves to control the input and output of the liquid. The precision grinding ceramic plunger ensures stable and accurate liquid volume measurement; Servo motor drives a precise system. All filling parameters are set through the color touch screen, without any mechanical adjustments to the pump, and the injection volume can be precisely controlled.
2. Extremely high measurement accuracy and repeat consistency; accuracy is better than $\pm 0.5\%$.
3. It is suitable for quantitative filling of medium and high viscosity liquids, liquids containing particles, sauces and pastes.
3. The pump is all 316L stainless steel structure, all parts of the pump have good corrosion resistance.

行业应用:

可用于包装机灌注部分的配套以及改造。非常适用于灌注膏霜、蜂蜜、电解液、药液、生化试剂、化学液体、精油、精华液、乳液、香水等中高粘稠度均质液体物料。

Industry applications:

It can be used for matching and reforming the filling part of packaging machine. It is suitable for filling of electrolyte, medicinal liquid, biochemical reagent, chemical liquid, essential oil, essence liquid, emulsion, perfume and other medium-low viscosity homogeneous liquid materials.

常用规格及参数:

产品型号	EF1-S.2	EF1-S.6	EF1-S01	EF1-S02	EF1-S07	EF1-S09	EF2-S14	EF2-S20
柱塞直径(mm)	4.7	7.9	11.1	15.9	19.1	22.2	27	31.8
行程(mm)	12.7				25.4			
灌注范围(ml)	0-0.23	0-0.63	0-1.2	0-2.5	0-7.2	0-9.8	0-14.5	0-20.1
速度(次/分)	0-50				0-50			
驱动电机	伺服电机/步进电机							
转阀工作气压	0.3-0.5 Mpa							



X1S-15-5



X2S-21-10

X1/X2 SYSTEM系列是一款集成了X1/X2系列陶瓷泵和控制系统的灌注设备，结构合理、设计紧凑、操作简单、维护简便，是中高端包装设备理想的配套方案。

产品参数和配置：

产品型号	X1S-15-5	X2S-21-10	Others
泵头材质	参照泵头详情页X1/X2系列		
机箱材质	304不锈钢		
泵头数量	5 sets	10 sets	按需定制
供电电源	AC220V 50/60Hz (110V 可选)		
外形尺寸	495*330*325 mm	1060*490*425 mm	以实际为准
参考重量	30kg	130kg	
总功率	300w	1000w	
电器配置	按需定制		

X3 SYSTEM系列是一款集成了X3系列陶瓷泵和控制系统的灌注设备，可直接使用或配套在包装设备上，特别适用于化妆品、制药、医学等行业。



产品参数和配置：

产品型号	X3S-21-4	Others
泵头材质	参照X3系列泵头详情页	
机箱材质	304不锈钢	
泵头数量	4 sets	按需定制
供电电源	AC220V 50/60Hz(110V可选)	
外形尺寸	830*415*325mm	以实际为准
参考重量	45kg	
总功率	500w	
电器配置	按需定制	



Q SYSTEM系列是一款集成了Q系列陶瓷泵和大容量料斗的灌注设备，可根据需求配备控制系统，广泛应用于各种膏霜类物料的自动化包装设备。

产品参数和配置：

产品型号	QS-50-6	Others
泵头材质	参照Q泵头系列详情页	
机箱材质	304不锈钢	
泵头数量	6 sets	按需定制
工作气压	0.5~0.7Mpa	以实际为准
外形尺寸	615*800*790 mm	
参考重量	130kg	
电器配置	按需定制	

S SYSTEM系列是由S系列陶瓷计量泵（由陶瓷柱塞和陶瓷转阀组成）集成的灌注系统，由伺服电机驱动柱塞并可自动调节灌注量，广泛应用于化妆品、制药、医学等行业。



产品参数和配置：

产品型号	SS-10-12	Others
泵头材质	参照S系列泵头详情页	
机箱材质	304不锈钢	
泵头数量	12 sets	按需定制
供电电源	AC220V 50/60Hz (110V可选)	
外形尺寸	1130*310*480 mm	以实际为准
参考重量	130kg	
总功率	2000w	
电器配置	按需定制	



佛山雄麒智能科技有限公司
Foshan Xiong Qi Intelligent Technology Co., Ltd.

地址：佛山市南海区狮山镇罗村新光源产业基地

Add: Luocun New Light Source Industrial Base, Shishan Town, Nanhai District, Foshan City.

网址 (Website): [Https: //www.honkytech.com](https://www.honkytech.com)

电话(Phone): 18566809518 , 18576594681 , 18575865838 , 13178532062

电子邮箱 (E-mail): info@honkytech.com

